

BEWEHRUNGSZUBEHÖR

EINZEL-ABSTANDHALTER

Kapo-Einsatzbereiche

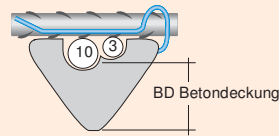
Tunnelbau

- ▶ Tübbingfertigung

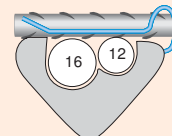
Fertigteilwerke

- ▶ Konstruktive Fertigteile
- ▶ Schachtbauwerke

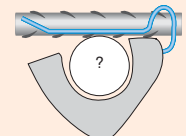
Kapo // besonders kippicher // hoch belastbar



Kapo--/3 -10



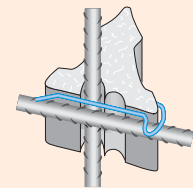
Kapo--/12 -16



Kapo--/?

Die Aufnahme verschiedener Betonstähle ist durch Gebrauchsmuster geschützt.

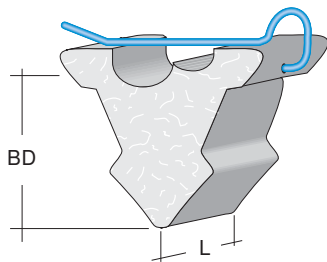
Zwei Nuten garantieren einen festen Sitz auch bei verschiedenen Eisenstärken.



Absolut kippicherer Sitz

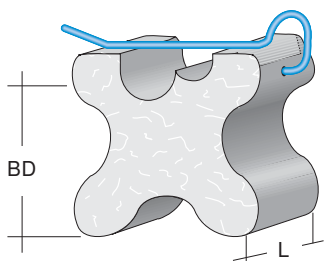
2.1

Kapo 3-10 // mit 2 mm Federstahlklammer // Faserbeton



Art-Nr.	Typ	BD mm	L mm	für Eisen Ø mm	Stck/ Sack	Stck/ Gibo	Gewicht kg/%Stck
22118	Kapo 25/3-10	25	30	3 - 10	500	10.000	3,60
22119	Kapo 30/3-10	30	30	3 - 10	500	10.000	4,20
22120	Kapo 35/3-10	35	30	3 - 10	500	10.000	5,10
22121	Kapo 40/3-10	40	35	3 - 10	250	5.000	6,80
22122	Kapo 45/3-10	45	35	3 - 10	250	5.000	8,10
22123	Kapo 50/3-10	50	40	3 - 10	200	4.000	10,50
22124	Kapo 55/3-10	55	40	3 - 10	175	3.500	12,20
22125	Kapo 60/3-10	60	40	3 - 10	150	3.000	14,40
22126	Kapo 65/3-10	65	50	3 - 10	125	2.500	17,00
22127	Kapo 70/3-10	70	50	3 - 10	100	2.000	19,70

Kapo Knochen 3-10 // mit 2 mm Federstahlklammer // Faserbeton



für liegende Bewehrung

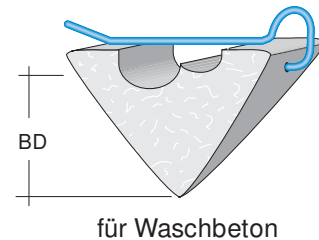
Art-Nr.	Typ	BD mm	L mm	für Eisen Ø mm	Stck/ Sack	Stck/ Gibo	Gewicht kg/%Stck
221181	Kapo 25/3-10 Knochen	25	30	3 - 10	400	8.000	4,15
221191	Kapo 30/3-10 Knochen	30	30	3 - 10	400	8.000	4,80
221201	Kapo 35/3-10 Knochen	35	30	3 - 10	400	8.000	5,90
221211	Kapo 40/3-10 Knochen	40	35	3 - 10	200	4.000	7,80
221221	Kapo 45/3-10 Knochen	45	35	3 - 10	200	4.000	9,30
221231	Kapo 50/3-10 Knochen	50	40	3 - 10	160	3.200	12,10
221241	Kapo 55/3-10 Knochen	55	40	3 - 10	140	2.800	14,00
221251	Kapo 60/3-10 Knochen	60	40	3 - 10	120	2.400	16,60
221261	Kapo 65/3-10 Knochen	65	50	3 - 10	100	2.000	19,60
221271	Kapo 70/3-10 Knochen	70	50	3 - 10	80	1.600	22,60

BEWEHRUNG SZUBEHÖR

EINZEL-ABSTANDHALTER

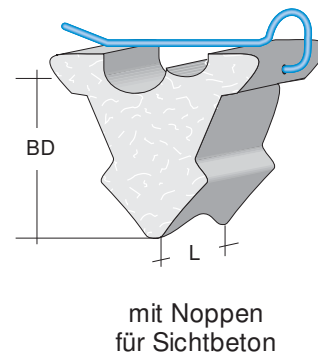
Kapo-Pyramide 3-10 // mit 2 mm Federstahlklammer // Faserbeton

Art-Nr.	Typ	BD mm	für Eisen Ø mm	Stck/ Sack	Stck/ Gibo	Gewicht kg/%Stck
221182	Kapo 25/3-10 Pyramide	25	3-10	600	12.000	3,10
221192	Kapo 30/3-10 Pyramide	30	3-10	600	12.000	3,60
221202	Kapo 35/3-10 Pyramide	35	3-10	600	12.000	4,30
221212	Kapo 40/3-10 Pyramide	40	3-10	300	6.000	5,80
221222	Kapo 45/3-10 Pyramide	45	3-10	300	6.000	6,90
221232	Kapo 50/3-10 Pyramide	50	3-10	240	4.800	8,90
221242	Kapo 55/3-10 Pyramide	55	3-10	200	4.200	10,40
221252	Kapo 60/3-10 Pyramide	60	3-10	180	3.600	12,20
221262	Kapo 65/3-10 Pyramide	65	3-10	150	3.000	14,50
221272	Kapo 70/3-10 Pyramide	70	3-10	120	2.400	16,70



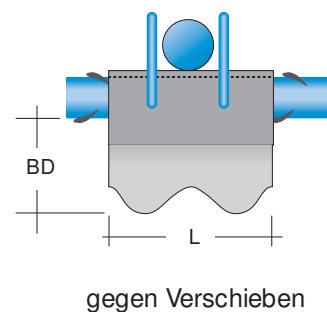
Kapo 3-10 mit Noppen // mit 2 mm Federstahlklammer // Faserbeton

Art-Nr.	Typ	BD mm	L mm	für Eisen Ø mm	Stck/ Sack	Stck/ Gibo	Gewicht kg/%Stck
221183	Kapo 25/3-10 N	25	30	3-10	500	10.000	3,60
221193	Kapo 30/3-10 N	30	30	3-10	500	10.000	4,20
221203	Kapo 35/3-10 N	35	30	3-10	500	10.000	5,10
221213	Kapo 40/3-10 N	40	35	3-10	250	5.000	6,80
221223	Kapo 45/3-10 N	45	35	3-10	250	5.000	8,10
221233	Kapo 50/3-10 N	50	40	3-10	200	4.000	10,50
221243	Kapo 55/3-10 N	55	40	3-10	175	3.500	12,20
221253	Kapo 60/3-10 N	60	40	3-10	150	3.000	14,40
221263	Kapo 65/3-10 N	65	50	3-10	125	2.500	17,00
221273	Kapo 70/3-10 N	70	50	3-10	100	2.000	19,70



Kapo 3-10 mit 2 Klammern // mit 2 mm Federstahlklammern // Faserbeton

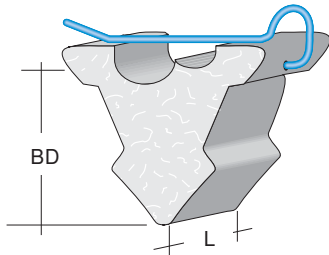
Art-Nr.	Typ	BD mm	L mm	für Eisen Ø mm	Stck/ Sack	Stck/ Gibo	Gewicht kg/%Stck
221184	Kapo 25/3-10 K2	25	30	3-10	500	10.000	3,60
221194	Kapo 30/3-10 K2	30	30	3-10	500	10.000	4,20
221204	Kapo 35/3-10 K2	35	30	3-10	500	10.000	5,10
221214	Kapo 40/3-10 K2	40	35	3-10	250	5.000	6,80
221224	Kapo 45/3-10 K2	45	35	3-10	250	5.000	8,10
221234	Kapo 50/3-10 K2	50	40	3-10	200	4.000	10,50
221244	Kapo 55/3-10 K2	55	40	3-10	175	3.500	12,20
221254	Kapo 60/3-10 K2	60	40	3-10	150	3.000	14,40
221264	Kapo 65/3-10 K2	65	50	3-10	125	2.500	17,00
221274	Kapo 70/3-10 K2	70	50	3-10	100	2.000	19,70



BEWEHRUNG SZUBEHÖR

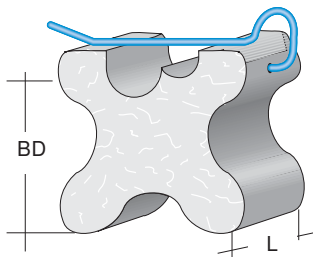
EINZEL-ABSTANDHALTER

Kapo 12-16 // mit 2 mm Federstahlklammer // Faserbeton



Art-Nr.	Typ	BD mm	L mm	für Eisen Ø mm	Stck/ Sack	Stck/ Gibo	Gewicht kg/%Stck
201185	Kapo 25/12-16	25	30	12-16	470	9.000	3,40
201195	Kapo 30/12-16	30	30	12-16	470	9.000	3,90
201205	Kapo 35/12-16	35	30	12-16	470	9.000	4,80
201215	Kapo 40/12-16	40	35	12-16	230	4.500	6,40
201225	Kapo 45/12-16	45	35	12-16	230	4.500	7,60
201235	Kapo 50/12-16	50	40	12-16	190	3.600	9,80
201245	Kapo 55/12-16	55	40	12-16	160	3.150	11,50
201255	Kapo 60/12-16	60	40	12-16	140	2.700	13,50
201265	Kapo 65/12-16	65	50	12-16	120	2.250	16,00
201275	Kapo 70/12-16	70	50	12-16	90	1.800	18,50

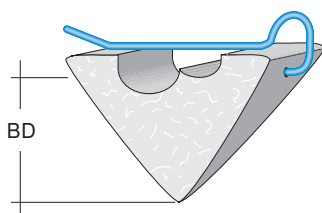
Kapo 12-16 Knochen // mit 2 mm Federstahlklammer // Faserbeton



für liegende Bewehrung

Art-Nr.	Typ	BD mm	L mm	für Eisen Ø mm	Stck/ Sack	Stck/ Gibo	Gewicht kg/%Stck
201181	Kapo 25/12-16 Knochen	25	30	12-16	370	7.200	3,90
201191	Kapo 30/12-16 Knochen	30	30	12-16	370	7.200	4,50
201201	Kapo 35/12-16 Knochen	35	30	12-16	370	7.200	5,50
201211	Kapo 40/12-16 Knochen	40	35	12-16	190	3.600	7,30
201221	Kapo 45/12-16 Knochen	45	35	12-16	190	3.600	8,70
201231	Kapo 50/12-16 Knochen	50	40	12-16	150	2.900	11,40
201241	Kapo 55/12-16 Knochen	55	40	12-16	130	2.500	13,20
201251	Kapo 60/12-16 Knochen	60	40	12-16	110	2.200	15,60
201261	Kapo 65/12-16 Knochen	65	50	12-16	90	1.800	18,40
201271	Kapo 70/12-16 Knochen	70	50	12-16	75	1.500	21,20

Kapo 12-16 Pyramide // mit 2 mm Federstahlklammer // Faserbeton



für Waschbeton

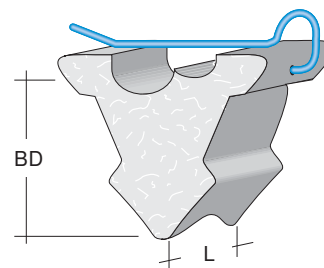
Art-Nr.	Typ	BD mm	für Eisen Ø mm	Stck/ Sack	Stck/ Gibo	Gewicht kg/%Stck
201182	Kapo 25/12-16 Pyramide	25	12-16	550	10.800	2,90
201192	Kapo 30/12-16 Pyramide	30	12-16	550	10.800	3,40
201202	Kapo 35/12-16 Pyramide	35	12-16	550	10.800	4,00
201212	Kapo 40/12-16 Pyramide	40	12-16	275	5.400	5,40
201222	Kapo 45/12-16 Pyramide	45	12-16	275	5.400	6,50
201232	Kapo 50/12-16 Pyramide	50	12-16	230	4.300	8,40
201242	Kapo 55/12-16 Pyramide	55	12-16	190	3.800	9,80
201252	Kapo 60/12-16 Pyramide	60	12-16	170	3.250	11,50
201262	Kapo 65/12-16 Pyramide	65	12-16	150	2.700	13,60
201272	Kapo 70/12-16 Pyramide	70	12-16	110	2.200	15,70

BEWEHRUNG SZUBEHÖR

EINZEL-ABSTANDHALTER

Kapo 12-16 mit Noppen // mit 2 mm Federstahlklammer // Faserbeton

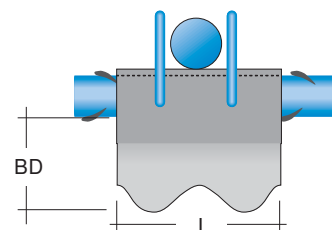
Art-Nr.	Typ	BD mm	L mm	für Eisen Ø mm	Stck/ Sack	Stck/ Gibo	Gewicht kg/%Stck
201183	Kapo 25/12-16 N	25	30	12-16	470	9.000	3,40
201193	Kapo 30/12-16 N	30	30	12-16	470	9.000	3,90
201203	Kapo 35/12-16 N	35	30	12-16	470	9.000	4,80
201213	Kapo 40/12-16 N	40	35	12-16	230	4.500	6,40
201223	Kapo 45/12-16 N	45	35	12-16	230	4.500	7,60
201233	Kapo 50/12-16 N	50	40	12-16	190	3.600	9,80
201243	Kapo 55/12-16 N	55	40	12-16	160	3.150	11,50
201253	Kapo 60/12-16 N	60	40	12-16	140	2.700	13,50
201263	Kapo 65/12-16 N	65	50	12-16	120	2.250	16,00
201273	Kapo 70/12-16 N	70	50	12-16	90	1.800	18,50



mit Noppen
für Sichtbeton

Kapo 12-16 mit 2 Klammern // mit 2 mm Federstahlklammern // Faserbeton

Art-Nr.	Typ	BD mm	L mm	für Eisen Ø mm	Stck/ Sack	Stck/ Gibo	Gewicht kg/%Stck
201184	Kapo 25/12-16 K2	25	30	12-16	370	9.000	3,40
201194	Kapo 30/12-16 K2	30	30	12-16	370	9.000	3,90
201204	Kapo 35/12-16 K2	35	30	12-16	370	9.000	4,80
201214	Kapo 40/12-16 K2	40	35	12-16	190	4.500	6,40
201224	Kapo 45/12-16 K2	45	35	12-16	190	4.500	7,60
201234	Kapo 50/12-16 K2	50	40	12-16	190	3.600	9,80
201244	Kapo 55/12-16 K2	55	40	12-16	150	3.150	11,50
201254	Kapo 60/12-16 K2	60	40	12-16	130	2.700	13,50
201264	Kapo 65/12-16 K2	65	50	12-16	110	2.250	16,00
201274	Kapo 70/12-16 K2	70	50	12-16	90	1.800	18,50



gegen Verschieben

Kapo mit Sondermulde

Auf Wunsch produzieren wir auch Kapos mit Sondermulden gemäß Ihren Anforderungen. **Sprechen Sie uns an!**

