

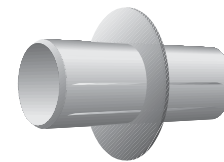
# SCHALUNGSZUBEHÖR

## DISTANZROHRE

### KK Kunststoff-Kupplung

Art-Nr.	Typ	für Rohr-Ø mm	Stck/ Sack	Gewicht kg/%Stck
11412	KK 22	22	250	0,44

Zum Koppeln von Kunststoff-, Faserbeton- und Stahlrohren



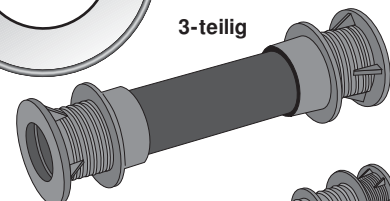
### KR Kunststoff-Rohr // Standardlänge: 2,00 m

Art-Nr.	Typ	Innen-Ø mm	Außen-Ø mm	m/ Bund	m/ Pal.	Gewicht kg/m
11415	KR 22/26	22	26	100	3.000	0,21
11416	KR 26/32	26	32	50	1.800	0,29
11417	KR 32/38	32	38	30	1.260	0,41
11419	Sonderabmessungen					

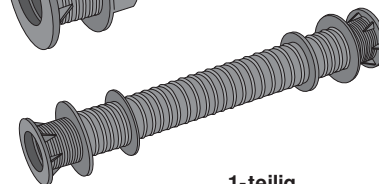


### KR Kunststoff-Mauerstärken // vormontiert

Art-Nr. 3-teilig	Art-Nr. 1-teilig	Typ	Länge mm	Stck/ VPE	Gewicht kg/%Stck
11301	113011	KR 22/26 F 15	150	5.000	3,5
11302		KR 22/26 F 17,5	175	5.000	4,5
11303	113031	KR 22/26 F 18	180	5.000	4,5
11304	113041	KR 22/26 F 20	200	4.000	5,0
11305	113051	KR 22/26 F 24	240	4.000	5,6
11306	113061	KR 22/26 F 25	250	4.000	6,0
11307	113071	KR 22/26 F 30	300	4.000	6,8
11308	113081	KR 22/26 F 35	350	3.000	10,5
11309	113091	KR 22/26 F 36,5	365	3.000	12,0
11310	113101	KR 22/26 F 40	400	3.000	14,0
11311		KR 22/26 F 45	450	2.000	15,0
11312		KR 22/26 F 50	500	2.000	17,0



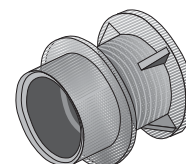
3-teilig



1-teilig  
mit zusätzlichen Wassersperren

### ME Kunststoff-Endstücke

Art-Nr.	Typ	für Rohr mm	Stck/ VPE	Gewicht kg/%Stck
11320	ME 26	22/26	500	1,0



### KS Stopfen für Endstücke ME 26

Art-Nr.	Typ	für Rohr mm	Stck/ VPE	Gewicht kg/%Stck
11321	KSME 26	22/26	2.500	0,36



### DS Dichtungsstopfen

Art-Nr.	Typ	für Rohr mm	Stck/ VPE	Gewicht kg/%Stck
11430	DS 22	22/26	2.500	0,32
11431	DS 26	26/30	1.000	0,50

